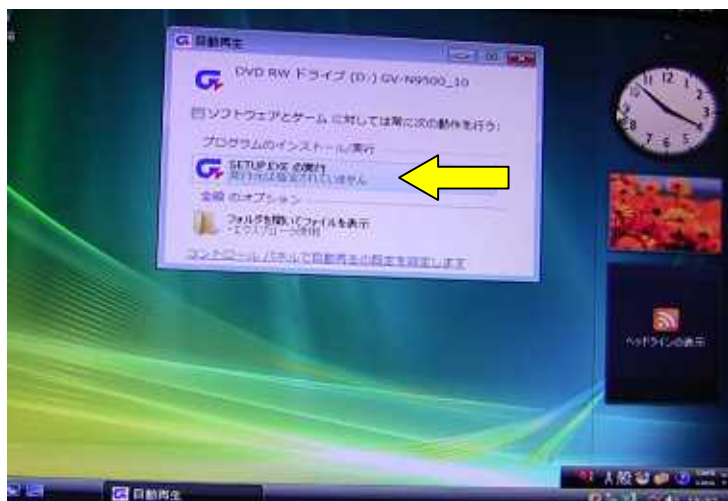


ドライバーのインストール

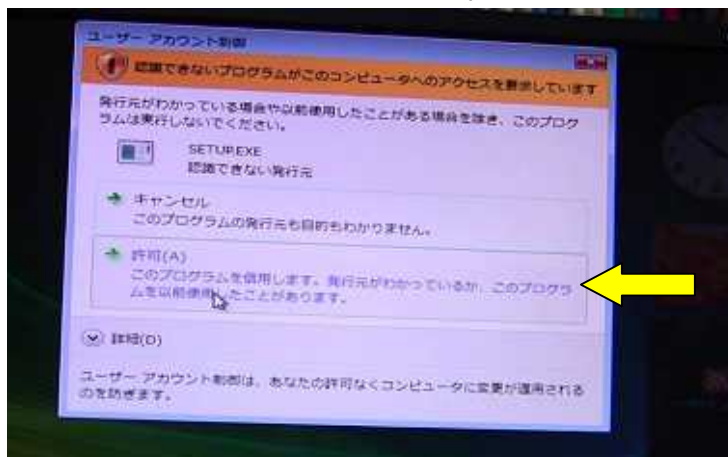
PC パーツの最低の機能は Windows Vista の標準ドライバーで動作しますが、パーツの最大の機能を発揮するには各パーツに添付されている CD からドライバーをインストールする必要があります。

マザ - ボードに付属の CD からドライバーをインストールします。

1. マザーボードのドライバーをインストールするために Windows Vista DVD を取り出して、マザーボード付属の CD を入れる。
2. 「自動再生」が表示される。「SETUP.exe の実行」をクリックする。



3. 「ユーザーアカウント制御」画面が出る。「許可」をクリックする。

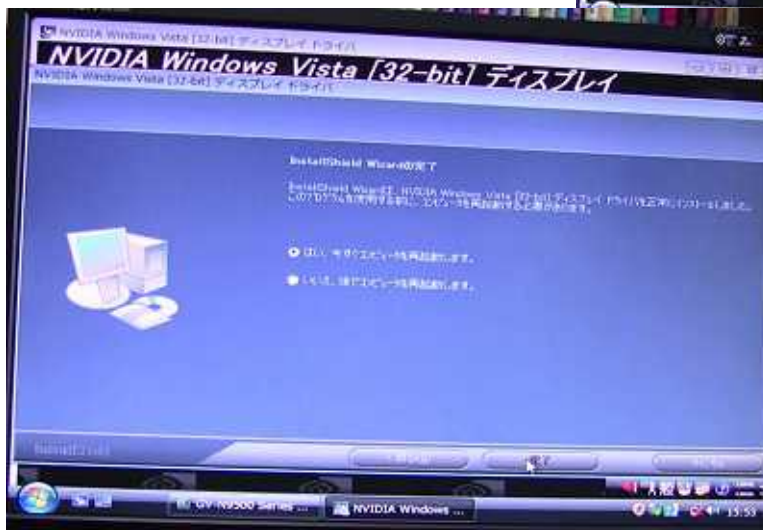


4. 「Install Display Driver」をクリックしてディスプレイドライバーをインストールする。





5. ドライバーのインストールが終われば「完了」をクリックすると再起動する。



6. 再起動中に、下に“Boot from CD/DVD: _” “Press any key to boot from CD or DVD,” が出るが、何もしない。再起動した画面は、文字・画像が小さく鮮明に表示される。

7. Vista が再起動すると、その後のドライバーのインストールのために CD を入れ替える。

「Run.exe」をクリックする。

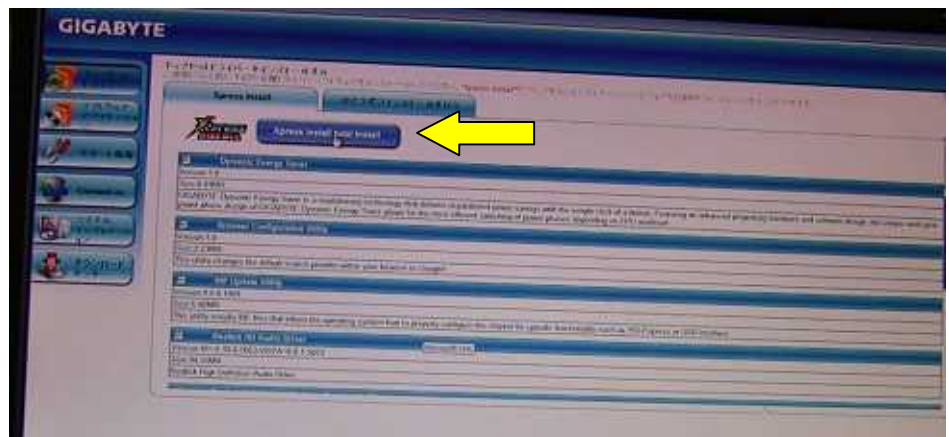


8. 「許可」をクリックする。

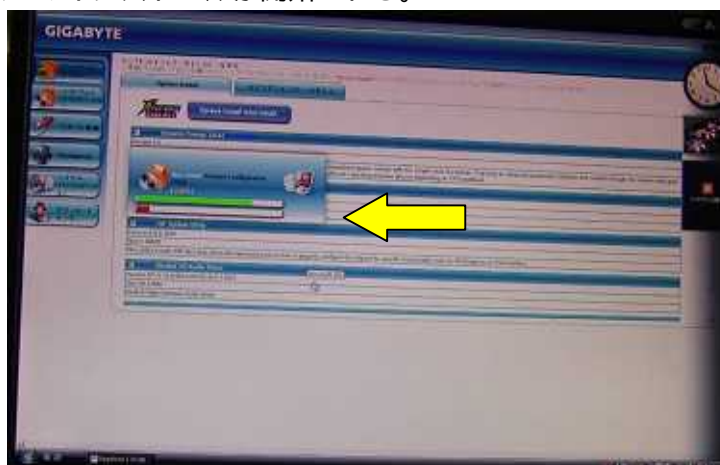


9. チップセットドライバーのインストール画面が表示される。

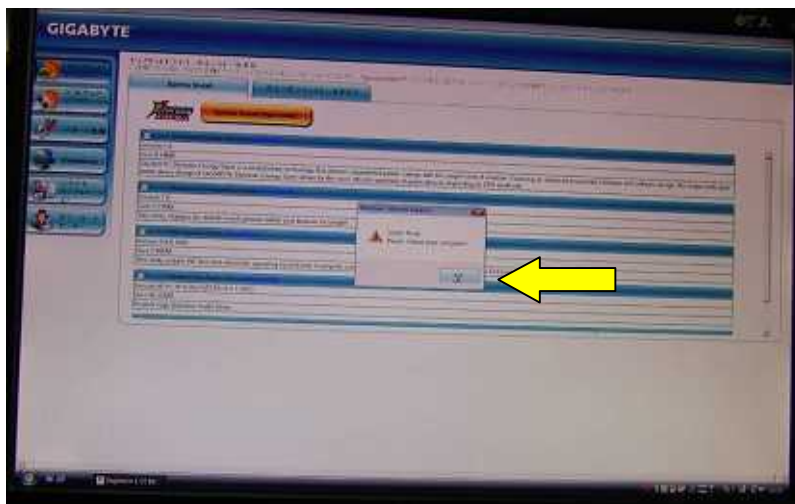
必要なドライバーが一覧表示されているので「Xpress Install total Install」をクリックします。



10. ドライバーのインストールが開始される。



11. 一つのドライバーのインストールが終わると「Install finish Please reboot your computer」と表示されるので「OK」をクリックして再起動する。



12. 最後のドライバーがインストールされると再起動します。



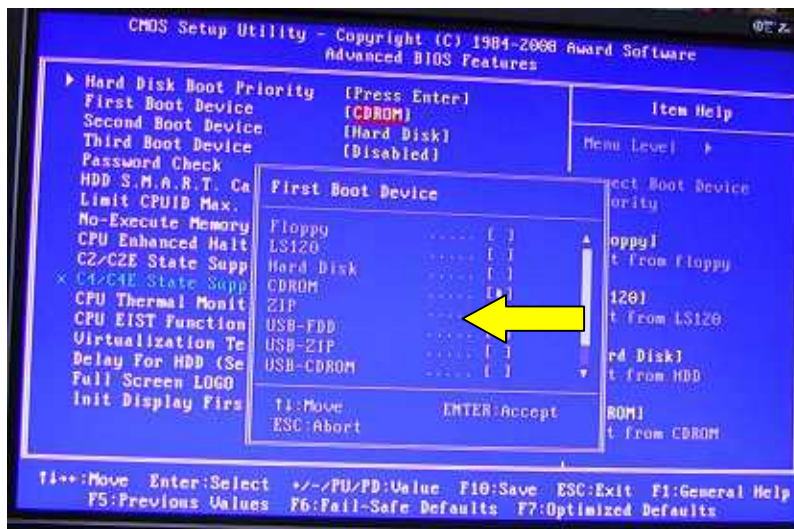
13. First Boot を CD から HDD に戻すために BIOS 設定画面にします。
BIOS 設定画面を表示させるには起動時 (POST 画面) に「Delete」キーを押します。画面下に Prepare to Enter Setup が表示されます。



14. BIOS 設定画面が表示されたら First Boot を変更します。
 上から 3 番目の Advanced BIOS Features をクリックします。



15. CD から HDD に変更します。



- F10 を押して Save to CMOS and EXIT (Y/N) ? で Y を押します。



16. オーディオの確認

通知領域(タスクバーの右端)にオーディオのアイコンがあるので RealTek HD オーディオ マネージャを開く。▶ をクリックすると音が出るので確認します。

